

養護老人ホーム静香園新築工事

(機械設備)
(太陽熱給湯設備)
(排水設備)

床暖房

竣 工 図

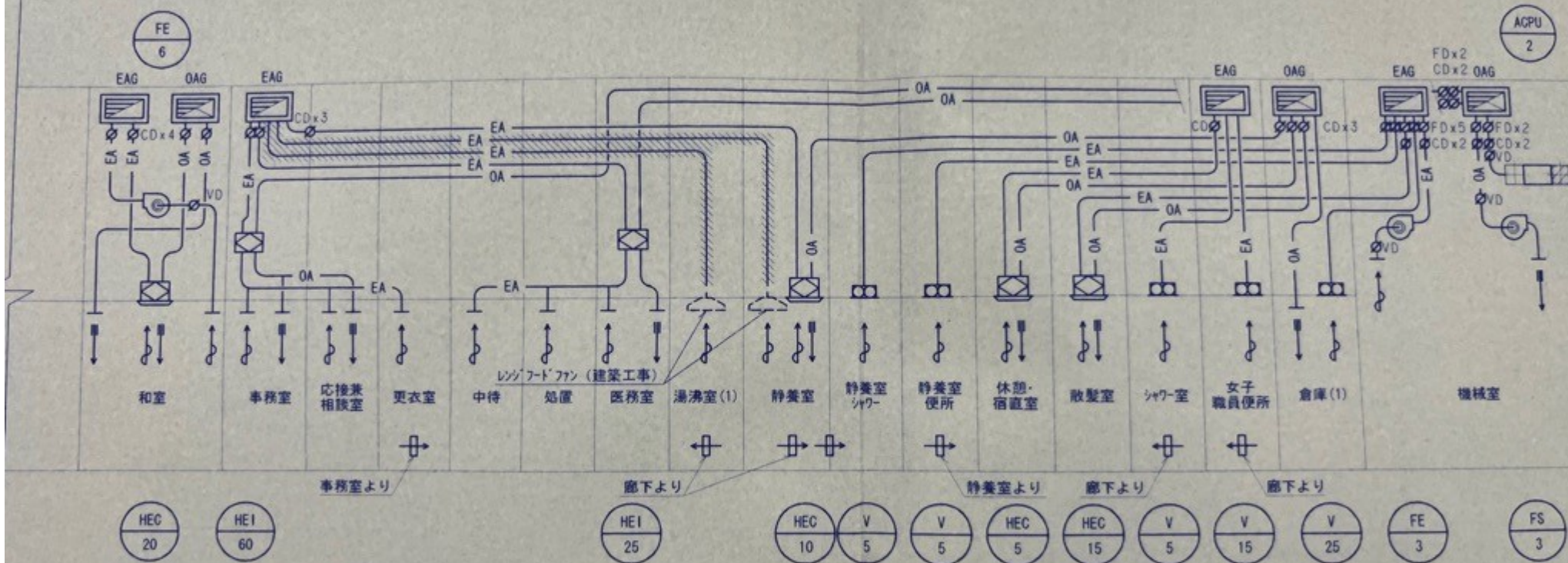
竣工 平成 16 年 9 月

施工業者 ダイダン株式会社 岡山支店

機械圖

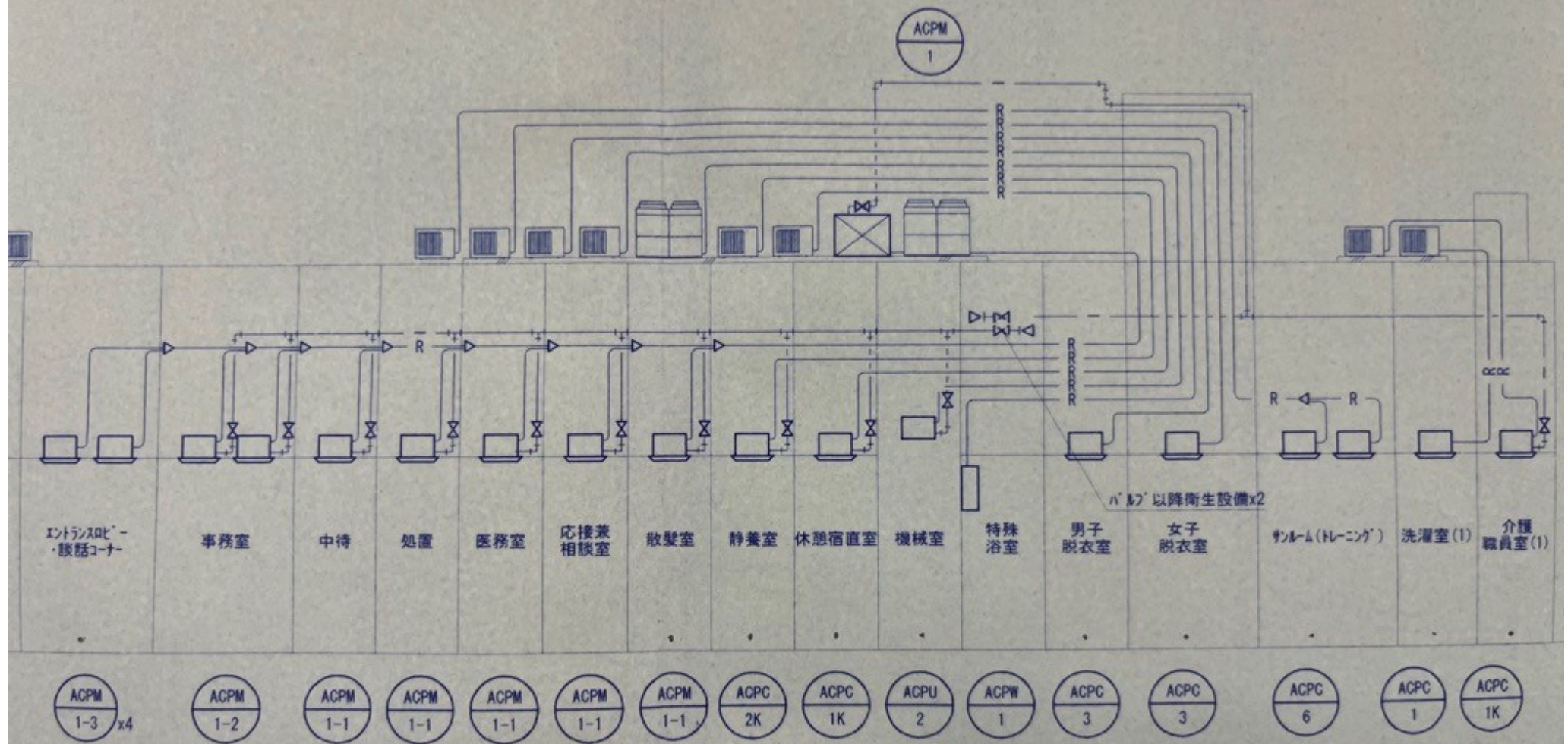
機 械 図		番 号
番 号	図 面 名	
M 01	図面リスト	
02	特記仕様書	
03	工事区分表	
04	凡例	
05	空調換気設備 機器表(1)	
06	空調換気設備 機器表(2)	
07	空調換気設備 系統図	
08	空調換気設備 ダクト平面図(1)	
09	空調換気設備 ダクト平面図(2)	
10	空調換気設備 調理室・車庫棟ダクト平面詳細図	
11	空調換気設備 配管平面図	
12	空調換気設備 配管屋根伏平面図	
13	自動制御設備 計装図(1)	
14	自動制御設備 計装図(2)	
15	自動制御設備 機器・弁口径・盤・集中監視視点一覧表	
16	自動制御設備 集中監視仕様書	
17	自動制御設備 平面図	
18	自動制御設備 屋根伏平面図	
19	床暖房設備 仕様書(1)	
20	床暖房設備 仕様書(2)	
21	床暖房設備 平面図	
22	給排水衛生設備 機器・器具表	
23	給排水衛生設備 系統図	
24	給排水衛生設備 樹表・勾配図	
25	給排水衛生設備 配置・平面図	
26	給排水衛生設備 平面詳細図(1)	
27	給排水衛生設備 平面詳細図(2)	
28	給排水衛生設備 浴室・機械室・屋根廻り平面詳細図	
29	給排水衛生設備 調理室・便所・受水槽廻り平面詳細図	
30	消火設備 系統図	
31	消火設備 平面図	
32	厨房機器設備 機器表・平面図	

ト系統図-1

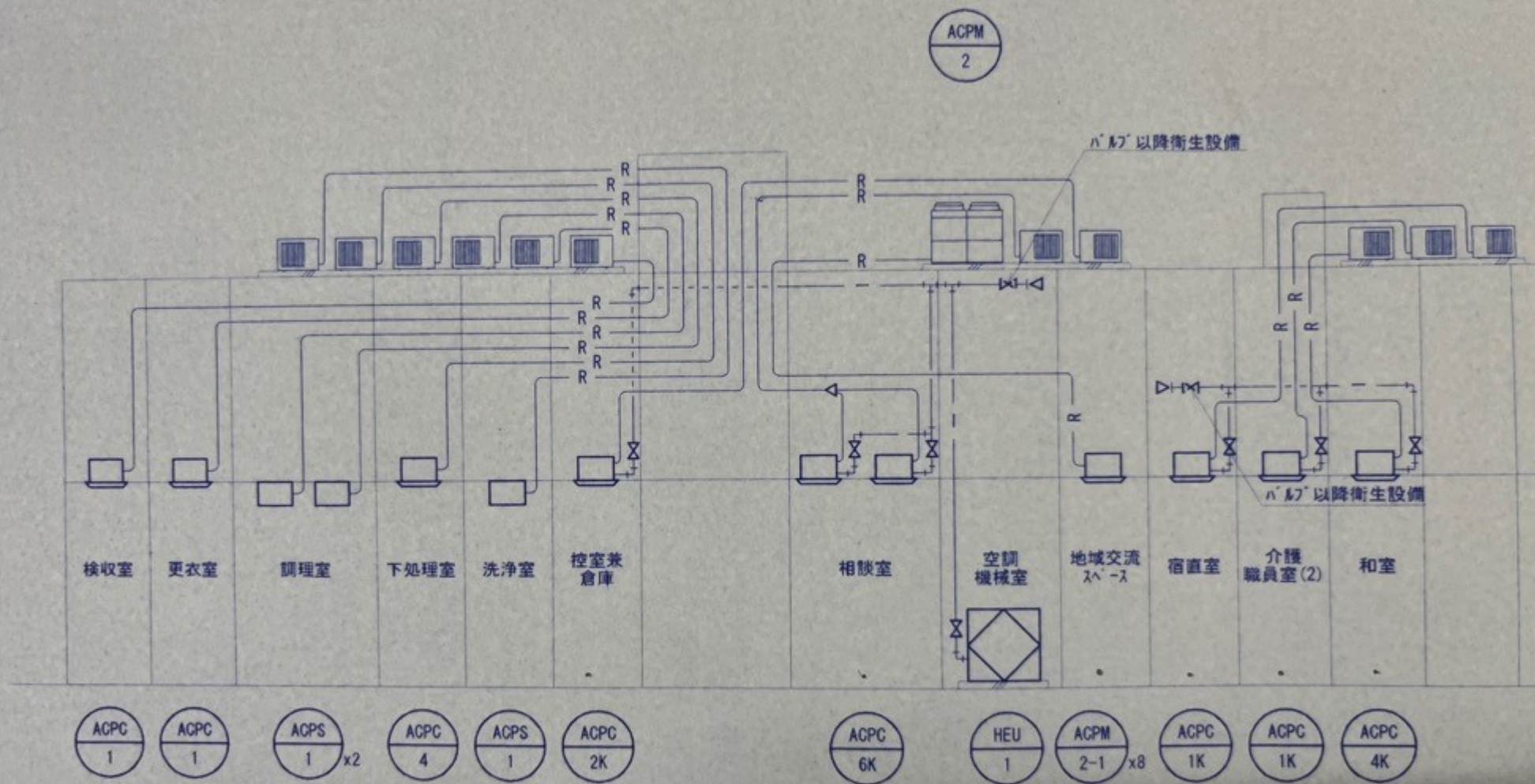


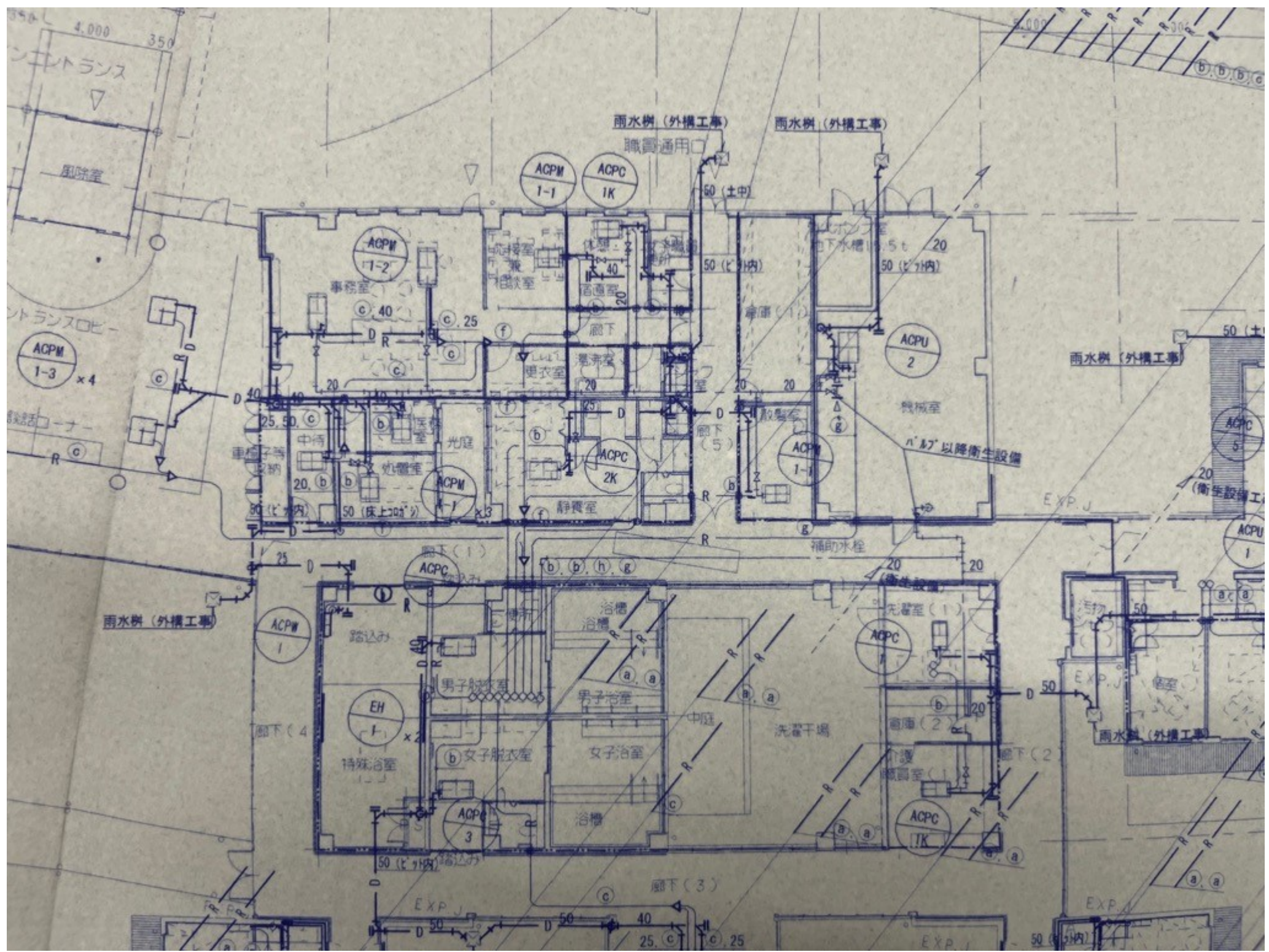
ダクト系統図-2

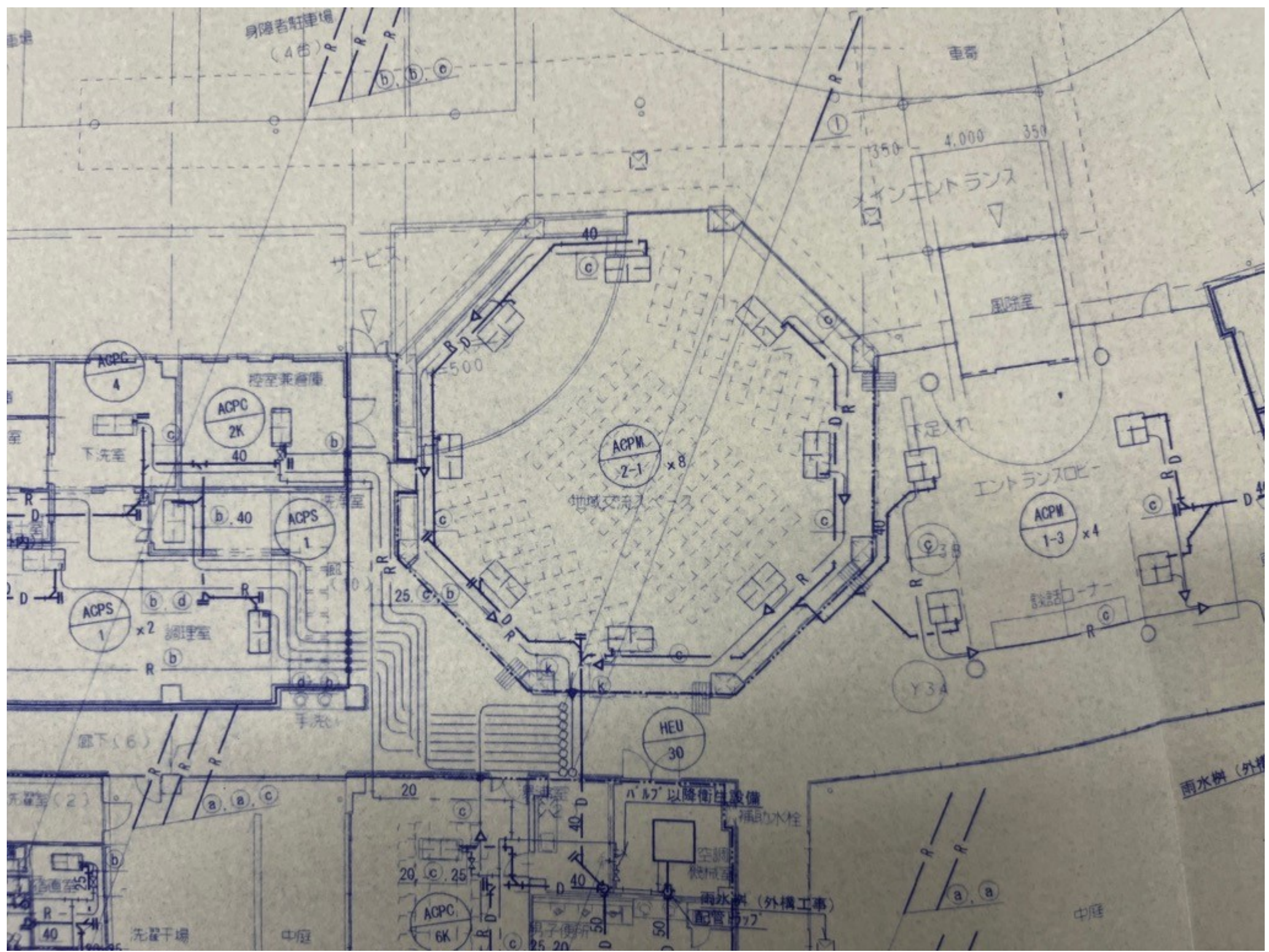
ダクト系統図-2

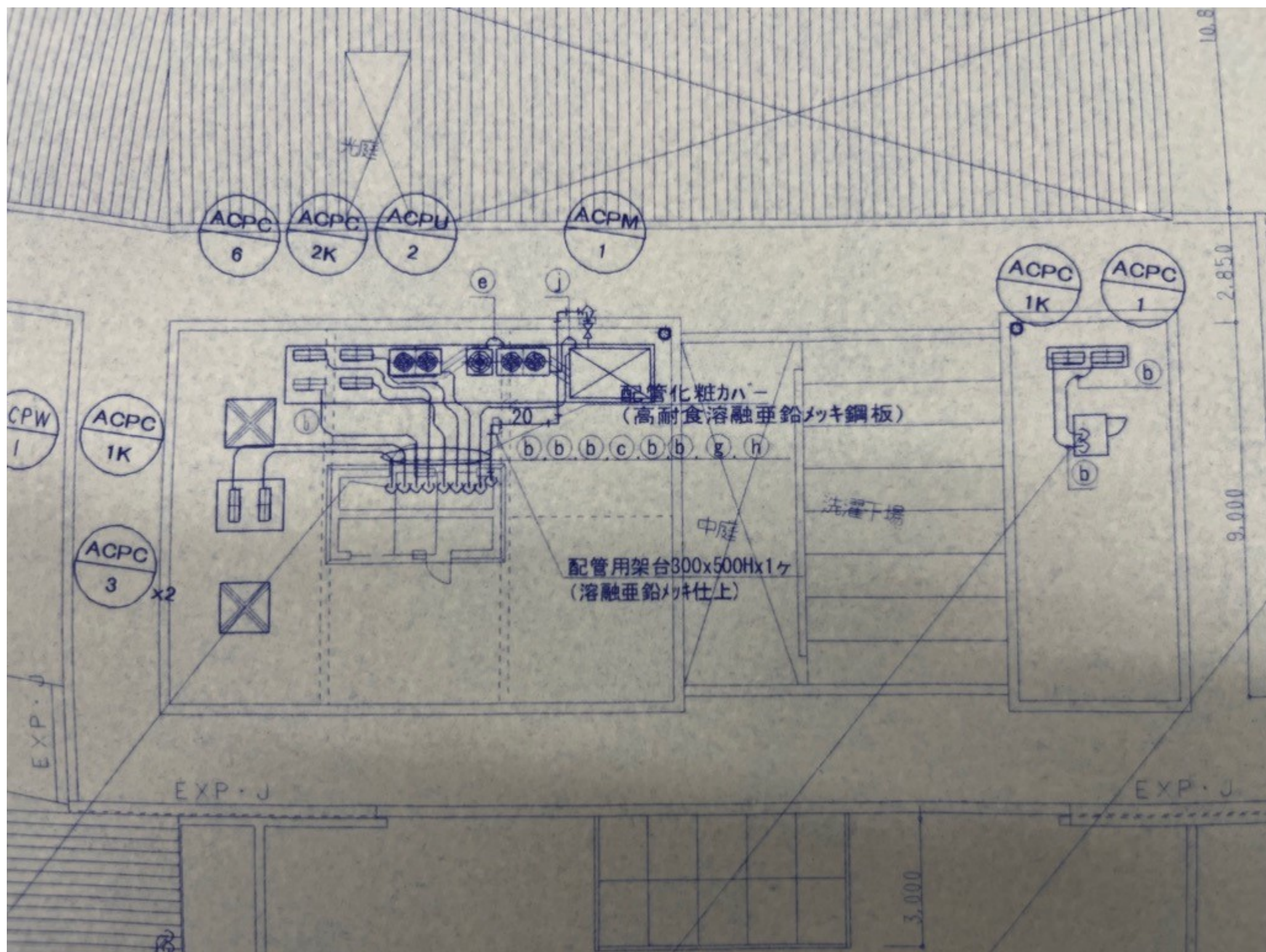


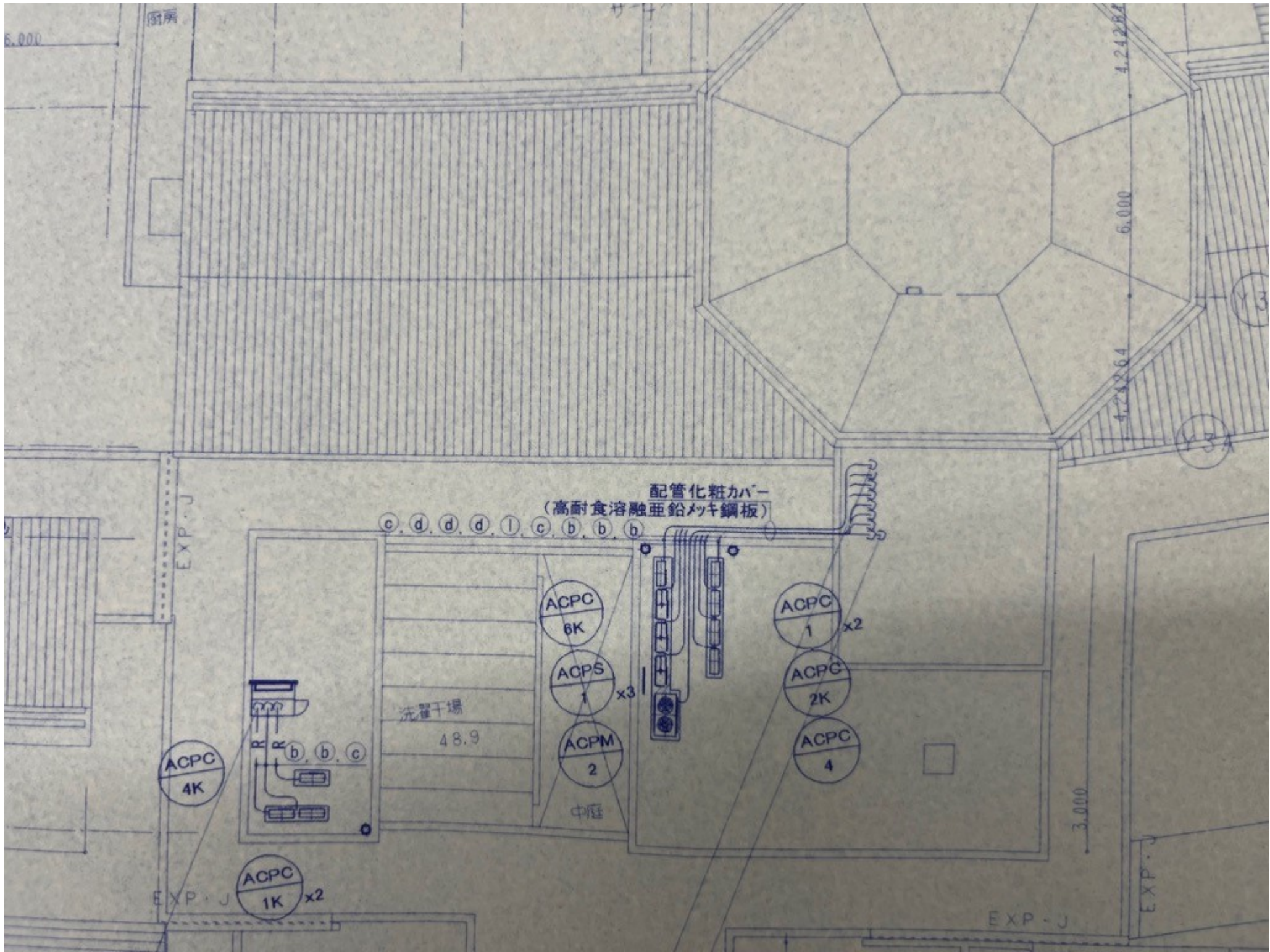
配管系統図











機種要目表(1)

機種番号	機種名称	機種仕様	動力				高圧 コントローラー	手操リモコン	台数	設置場所	備考
			相圧 φ-V	容量 KW	駆動 方式	消費 電流					
	空冷ヒートポンプ式パッケージ 高温専機	1. 能力は、JIS条件とする。 2. フィルターは、メーカー標準品とする。 3. 冷凍ガスは、新冷媒とする。 4. コンプレッサ基礎は、設置工事とする。 5. インバータ高周波対応仕様とする。 6. 予備フィルター100%付属する。		9.85 (消費電力)					1	屋上	
ACPM-1	空冷ヒートポンプ水蓄熱ビル用マルチ (事務室系統)	型式 室外機 (16HP) ピークカット&シフトタイプ 冷凍能力 45.0kW 冷媒蓄熱容量 350MJ 暖房能力 40.0kW 暖房蓄熱容量 102MJ 圧縮機 送風機 付属品 スプリング防振架台、蓄熱機、ピークカットタイマー、 防露フード(鋼板製)、蓄熱コントローラー				3~200 42~4.1 L~5 3~200 1.75 L~1					
ACPM-1-1	空冷ヒートポンプ水蓄熱ビル用マルチ	型式 天井カセット2方向吹出し 冷凍能力 2.8kW 暖房能力 3.2kW 送風機 加湿器 付属品 リモコンスイッチ				1~200 60~3 L~5		○	○	5	応接室・事務室 中待 会議室 和室 和室
ACPM-1-2	空冷ヒートポンプ水蓄熱ビル用マルチ	型式 天井カセット2方向吹出し 冷凍能力 5.6kW 暖房能力 6.3kW 送風機 加湿器 付属品 リモコンスイッチ(全席で1個)				1~200 000 L~5		○	○	2	事務室
ACPM-1-3	空冷ヒートポンプ水蓄熱ビル用マルチ	型式 天井カセット4方向吹出し 冷凍能力 9.6kW 暖房能力 6.3kW 送風機 付属品				1~200 000 L~5	○			4	エントランスロビー・鉄板コーナー
ACPM-2	空冷ヒートポンプビル用マルチ (地域交流スペース系統)	型式 室外機 (20HP) インバータタイプ 冷凍能力 56.0kW 暖房能力 63.0kW 圧縮機 送風機 付属品 スプリング防振架台、防露フード(鋼板製)				3~200 42~4.1 L~5 3~200 1.75 L~1				1	屋上
ACPM-2-1	空冷ヒートポンプビル用マルチ	型式 天井カセット1方向吹出し 冷凍能力 7.1kW 暖房能力 8.0kW 送風機 付属品				1~200 0045 L~5		○		8	地域交流スペース
ACPU-1	外気処理エアコン (倉庫系統)	型式 天井吊込ダクト形 (8HP) 冷凍能力 14.0kW 暖房能力 8.0kW 圧縮機 送風機 加湿器 付属品 スプリング防振架台(室外機)、リモコンスイッチ、ドレンアップキット、 防露フード(鋼板製)、フィルター(フィルターチャンバー共)				3~200 32 L~5 3~200 0.055 L~1 1~200 0.28 L~1		○x 6	6	屋上(室外機) 地下(室内機)	
ACPU-2	外気処理エアコン (肉用系統)	型式 天井吊込ダクト形 (10HP) 冷凍能力 28.0kW 暖房能力 31.5kW 圧縮機 送風機 加湿器 付属品 スプリング防振架台(室外機)、ドレンアップキット、 防露フード(鋼板製)、フィルター(フィルターチャンバー共)				3~200 37~4.5 L~5 3~200 0.75 L~1 1~200 0.38 L~5	○		1	屋上(室外機) 鉄道機械室(室内機)	
ACPS-1	新築用エアコン (洗浄室・調理室系統)	型式 露出形(外装ステンレス製) (5HP) 冷凍能力 14.0kW 暖房能力 16.0kW 圧縮機 送風機 加湿器 付属品 スプリング防振架台(室外機)、リモコンスイッチ、ドレンアップキット、 スポイト出口x2、防露フード(鋼板製)				1~200 27 L~5 3~200 60~0.78 L~1 1~200 0.12 L~5	○	○x 2	3	屋上(室外機) 洗浄室(室内機) 調理室(室内機)x2	
ACPR-1	ルームエアコン	型式 壁掛け (1HP) インバータタイプ 冷凍能力 2.8kW 暖房能力 4.0kW 圧縮機 送風機 加湿器 付属品 リモコンスイッチ、光触媒脱臭フィルター(標準品) マイナスイオン(標準品)、防露パット(室外機)、防露フード(鋼板製)				1~100 0.12 L~5 1~100 0.54 L~5 1~100 3.02 L~5		○x60	60	屋上(室外機) 居室(室内機)	